

baumhouse 



**LEISTBARER & NACHHALTIGER WOHNRAUM**



# LEISTBARER, NACHHALTIGER WOHNRAUM

baumhouse steht für smartes Wohnen mit höchsten sozialen und ökologischen Standards.

Immobilien verursachen weltweit 40% der Treibhausgas Emissionen

Die galoppierende Flächenversiegelung ist eine Gefahr für die Regenerationsfähigkeit der Natur

Die Kosten für das Wohnen beanspruchen einen immer größeren Teil des Einkommens

baumhouse sind daher Wohnprojekte die in **modularer Holzbauweise** über **bereits bestehenden Gebäuden** mit **leistbarer Miete** errichtet werden.



**01** Überbauung von 1-geschossigen Gebäuden wie Fachmärkte, öffentliche Einrichtungen usw.

**02** Das Bestandsobjekt behält seine eigene Identität und Sichtbarkeit.

**03** Modulare Holzbauweise bindet 1/2 Tonne Co<sub>2</sub> pro m<sup>2</sup> Wohnfläche

**04** Die Wohnungen werden zurückversetzt errichtet. Man hat direkten Blick auf das begrünte Dach und Lärmbelästigung durch Warenanlieferung auf der Rückseite wird verhindert.

**05** Der Wohnbauteil schwebt in einer Brückenkonstruktion auf bis zu 5 Geschossen über dem bestehenden Erdgeschoss.

**06** Kurze Bauzeit von 10-12 Monaten mit geringer Unterbrechung des Betriebes des Bestandsgebäudes.



# RESSOURCEN SCHONEN

# & GRÜN



MODULARER HOLZBAU  
AUS NACHHALTIG  
BEWIRTSCHAFTETEN WÄLDERN



DACHBEGRÜNUNG  
DES BESTANDSGEBÄUDES  
UND DER FASSADEN



PHOTOVOLTAIK  
ERDWÄRME  
WÄRMERÜCKGEWINNUNG



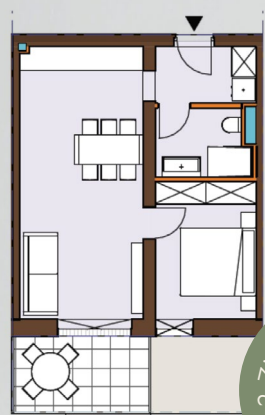
ENTSIEGELUNG VON GRUNDSTÜCKEN  
MIT ERHÖHTEM GRÜNANTEIL DES  
BESTEHENDEN PARKPLATZES



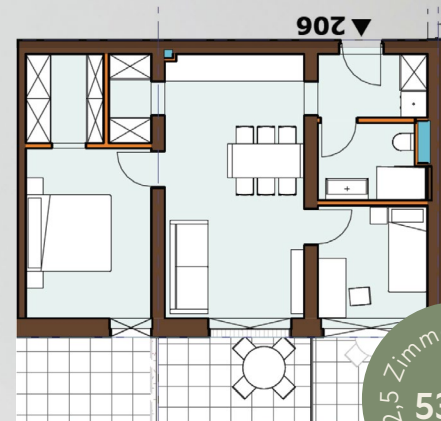
LEISTBAR IM GUTEN  
SOZIALEN UMFELD

Wohnraum wird immer knapper und teurer. baumhouse steht für erschwingliche Mieten. **Je nach Marktumfeld soll die Miete/m<sup>2</sup> nicht mehr als € 10 betragen.** In den flexiblen Modulen des Wohngebäudes werden je nach Bedarf Funktionen wie Arztpraxis, Büros, öffentliche Einrichtungen und Services, Gemeinschaftsräume, Kinderspielbereiche, betreutes Wohnen integriert. Begegnungszonen und Kinderspielplätze im Freien am Dach des Wohnbauteiles mit Terrassen fördern den sozialen Austausch.





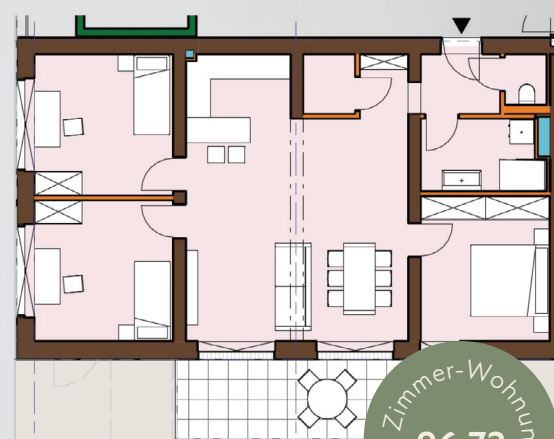
2 Zimmer-Wohnung  
41,54 m<sup>2</sup>



2,5 Zimmer-Wohnung  
53,55 m<sup>2</sup>



3 Zimmer-Wohnung  
61,93 m<sup>2</sup>



4 Zimmer-Wohnung  
86,73 m<sup>2</sup>

www.baumhouse.at



Dietmar Reindl

## NÄCHSTE SCHRITTE

- 01 baumhouse bietet die Möglichkeiten für ein gemeinsames **Impact Investment** im Holzwohnbau mit glasklarem ESG Profil
- 02 Die EigentümerIn des Bestandsgebäudes wird **Joint Venture Partner** oder bleibt EigentümerIn und vergibt ein **Baurecht** oder **verkauft das Bestandsgebäude** an baumhouse
- 03 Akquisition und **Start von 3 baumhouse Projekten** in 2023
- 04 Lage: eingebettet in Wohn(-rand)lagen in **Städten ab 15.000 Einwohnern in Österreich**
- 05 Durchschnittliche Größe je Projekt ab ca **3.500m<sup>2</sup> Wohnfläche**
- 06 Gesamtinvestment/baumhouse Projekt ab ca. € 12 Mio.



# ATHMOSPHERE & KONZEPT



[www.baumhouse.at](http://www.baumhouse.at)

KONTAKT:  
b.house gmbh  
MUSTERWOHNUNG  
Triesterstraße 66  
A-1100 Wien  
E-Mail Adresse: [info@baumhouse.at](mailto:info@baumhouse.at)

**baumhouse T**